

DDYLECH WNEUD HYN GARTRE

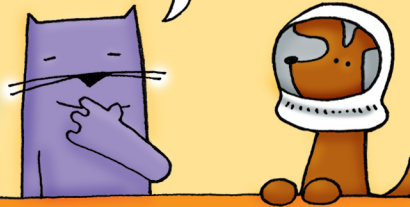
#16

Yn cynnwys:
**Marfin
a Milo**

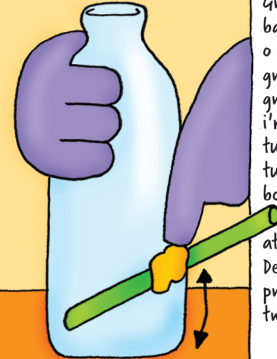
Yr hyn sydd ei angen arnoch:

• Potel blastig • Siswrn • Gwelltyn • Pwti • Lliw bwyd • Balwŵn

Hei Milo - pwy wyt ti'n meddwl wyt ti, Tim Peake? Does dim angen helmed ofod arnat i anadlu drwyddi, ond galla' i ddangos i ti un o effeithiau gwasgedd aer ar y Ddaear.



Vic Le Billon



Gwnewch dwll bach, tua 10cm o waelod y botel, gwrthiwc y gwelltyn i mewn i'r twll nes bod tua ei hanner y tu allan i'r botel, yn pwyntio at i fyny. Defnyddiwc y pwti i selio'r twll.



Llenwch y botel at ei hanner â dŵr sydd wedi'i liwio â'r lliw bwyd. Ni fydd dŵr yn dod allan o'r gwelltyn.

Chwythwch aer i mewn i'r balwŵn, a chadwch yr aer ynddo wrth i chi ymestyn gwddf y balwŵn dros geg y botel. Yna, gadewch yr aer allan o'r balwŵn. Bydd dŵr yn tasgu o'r gwelltyn wrth i'r aer ddod allan!



I ddechrau mae aer yn gwasgu i'r un graddau ar y dŵr sydd yn y botel a'r gwelltyn, ond mae rhoi'r balwŵn llawn aer dros geg y botel yn cynyddu'r gwasgedd aer yn y botel. Wrth i'r aer ddod allan o'r balwŵn, mae'n gwasgu ar y dŵr ac yn ei wrthio trwy'r gwelltyn.

