

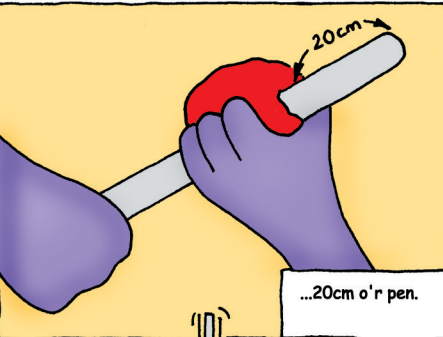
#11

DDYLECH WNEUD HYN GARTRE

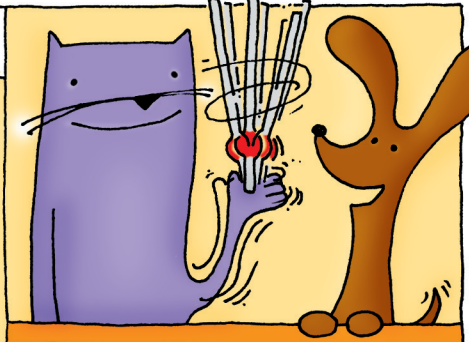
Yn cynnwys: Marfin a Milo

Yr hyn sydd ei angen arnoch:
-ffon (1m o hyd) -talp o glai

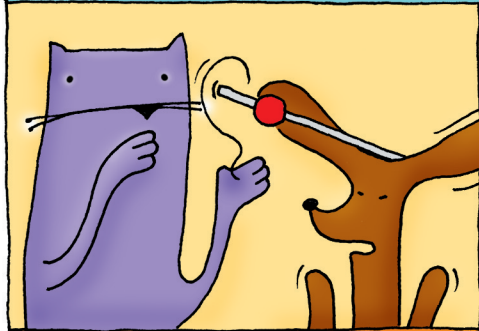
Gwthiwch dalp o glai tua maint eich dwrn ar y ffon...



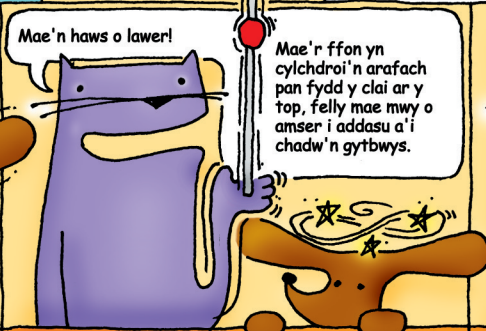
...20cm o'r pen.



Gyda'r pen clai'n nesaf at eich llaw, ceisiwch gydbwyso'r ffon.



Nawr trowch y ffon wyneb i waered a cheisiwch ei chydbwyso eto.



Mae'n haws o lawer!

Mae'r ffon yn cylchdroi'n arafach pan fydd y clai ar y top, felly mae mwy o amser i addasu a'i chadw'n gytbwys.



Y pellaf mae'r mäs o ganol y cylchdroi (eich llaw), arafaf mae'n cylchdroi.