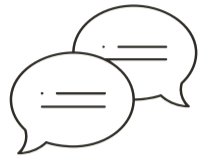


10 Cyngor i Athrawon am Addysgu Cynhwysol

Cafodd y cynghorion hyn eu datblygu o'n hymchwil i rywedd a phatrymau ymddygiad. Rydym yn cydnabod y bydd yna amrywiadau ac na fydd pob unigolyn wedi dod ar draws y mathau hyn o ymddygiad. Felly, bwriedir i addysgu cynhwysol gynorthwyo pob myfyriwr.



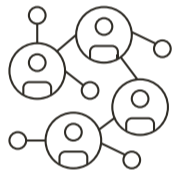
1. Defnyddio **iaith** pob dydd

Gall jargon technegol godi ofn ar ddysgwyr dihyder. Ceisiwch ei osgoi a gwnewch yn siŵr nad ydych yn cyflwyno hafaliadau neu iaith dechnegol nes bod y dysgwyr yn deall y cyd-destun.



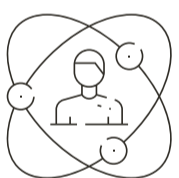
2. Osgoi gofyn am **wirfoddolwyr**

Mae'n bosibl y bydd rhai grwpiau'n fwy tebygol o godi eu dwylo, galw atebion a gwirfoddoli i gymryd rhan mewn gweithgareddau. Gall technegau eraill, megis byrddau gwyn unigol neu ddewis myfyriwr ar hap, ehangu'r ystod o fyfyrwyr a fydd yn cymryd rhan.



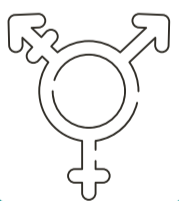
3. **Pennu rolau** ar gyfer gwaith ymarferol

Bydd rhai myfyriwr yn fwy tebygol o gymryd y rolau gweithredol tra bydd eraill efallai'n cymryd y rolau mwy goddefol, megis ysgrifennu. I osgoi hynny, gallwch bennu rolau neu ddefnyddio grwpiau o fyfyrwyr o'r un rhyw ar gyfer gweithgareddau ymarferol a gweithgareddau grŵp.



4. Defnyddio **enghreifftiau** sy'n dangos sut mae eich pwnc yn cysylltu â'u profiad nhw

Mae hynny'n ddefnyddiol i bob myfyriwr ond mae ymchwil yn dangos bod merched, yn enwedig, yn tueddu i werthfawrogi cael cyd-destun a gweld y darlun mawr.



5. Defnyddio cyd-destunau **niwtral o ran rhywedd** pryd bynnag y bo modd

Ceisiwch osgoi defnyddio enghreifftiau sy'n canolbwyntio ar hobiau neu ddiddordebau sydd wedi'u stereoteipio yn rhai i fechgyn/dynion neu'n rhai i ferched/menywod.



6. Caniatáu amser ar gyfer **trafodaethau** mewn parau neu grwpiau

Rhowch amser i'r myfyriwr drafod atebion i gwestiynau anodd cyn gofyn iddynt rannu syniadau â'r dosbarth.



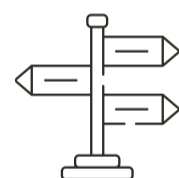
7. **Herio** iaith wahaniaethol

Dylai'r ysgol fod yn lle croesawgar i bawb. Dylech ddangos bob amser bod iaith rywiaethol yn annerbyniol, a mynd i'r afael â'r agweddau sy'n sail iddi.



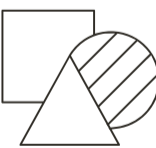
8. **Monitro** y modd yr ydych yn rhyngweithio â gwahanol ryweddau

Gallai'r gymhareb ar gyfer y gwahanol ryweddau sy'n gofyn neu'n ateb cwestiynau yn eich dosbarth eich synnu. Cofnodwch y gymhareb eich hun neu gofynnwch i un o'ch cydweithwyr neu'ch myfyriwr arsylwi un o'ch gwersi a chofnodi'r gymhareb.



9. Cyfeirio'n rheolaidd at ystod o **yrfaoedd** sy'n defnyddio sgiliau eich pwnc

Mae merched yn fwy tebygol o ystyried eu gyrfa yn y dyfodol wrth ddewis eu hopsiynau. Pwysleiswch y sgiliau trosglwyddadwy y mae astudio eich pwnc yn helpu i'w datblygu.



10. Sicrhau bod eich myfyriwr yn gweld **ystod amrywiol o fodelau rôl** yn eich pwnc

Gofalwch nad ydych yn rhoi'r argraff i'ch myfyriwr mai dim ond rhai pobl all wneud eich pwnc. Pwysleiswch fod pawb yn gallu ei wneud, waeth beth fo'u cefndir.

I gael gwybod mwy, ewch i iop.org/genderbalance